

DO TAMANHO

YSA
RESIDENCE

YSA
RESIDENCE

**DO
SEU**

estilo

**PRÁTICO,
— COMO SUA VIDA —**



📍 Savassi



📍 Savassi



📍 Savassi



📍 Savassi

ASA RESIDENCE

1 e 2
quartos



Finalmente
um apto.
com a sua
dinâmica, no
endereço
que você
sonhava.



📍 Savassi



📍 Savassi



📍 Savassi

O que você procura?

Viver perto do trabalho ou do lazer?

Comer bem ou malhar?

Seu estilo combina mais com o dia ou com a noite?

Estrategicamente localizado no coração da Savassi, o **Ysa Residence** oferece, a cada esquina, o lugar ideal para o que você procura.

Seja vizinho de tudo o de melhor, atual e mais confortável que Belo Horizonte pode oferecer.

Localizado no coração da Savassi:
rua Professor Moraes nº 444.
Perto de tudo.

Croqui ilustrativo de localização, sem escala

Pátio Savassi

Av. do Contorno

5^a Avenida

Minas Tênis Clube

Praça da Liberdade



ciclovia

ciclovia

Rua Professor Moraes

Av. Getúlio Vargas

Sion

Av. Afonso Pena

Funcionários

Life Center

Projetado para você que vive no agito, com a comodidade que a Savassi oferece:

Educação

Colégio e faculdade Sagrado Coração de Jesus, Escola Estadual Bueno Brandão, Centro de Educação Tecnológica Novo Rumo, Escola Estadual Barão de Rio Branco, Escola de arquitetura da UFMG, Colégio Marista Dom Silvério, Escola infantil Corujinha, Ibmec, Mar a Mar escola de mergulho.

Saúde

Drogaria Araújo

Bancos

Bradesco, Banco do Brasil, Caixa, Banco Itaú, Banco Santander, Banco 24 Horas.

Fitness

Academia MP Fit, Omnia, Bodytech, Savassi Fitness, Rokaz, Alta Energia Fit Savassi

Supermercados

Carrefour Bairro - Ceará, Mercado da Praça.

Conveniência

Lojas Americanas, Entre cães e gatos, Dry Clean USA, Chaveiro Savassi, 5aSéc, Lavanderia Oceano, Posto ALE São José

Serviços

Renault Minas France Savassi, Inter trilhas Bicletas, Academia de Karatê Freizer Associação Cultural Dance & Arte, Tif's Cabeleireiros, Schwenk Cabeleireiros, W Sebastian Cabeleireiros

Lazer

Sorveteria São Domingos, Sorveteria Easy Ice, Sodiê Doces Savassi, Patio Savassi, entre centenas de outros.

Balada

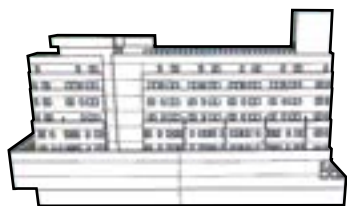
A Obra, Soho Orbi Pub Games, Al Capone, Collins Pub, Wals GatroPub, Stadt Jever, Km de Vantagens Hall, Forró da Serra, entre centenas de outros.

Restaurantes e padarias

Duke 'N' Duke, San Ro, Takê, Piu Pane restaurante café e padaria, Spoleto, Domino's Pizzaria, Subway, Casa Bonomi, Maria das Tranças, Casa dos Contos, Santa Fé, Amadeus, Caravela, Badejo, Maharaj, Patuscada, entre centenas de outros.

Edificação

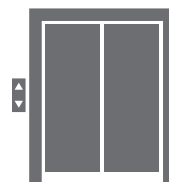
Torre
única



37
Unidades



10
pavimentos



2 andares
com
8 unidades



2 andares
com
7 unidades



1 andar
com
7 unidades
duplex



Área
construída
3.461,52m²



Projeto
arquitetônico
Oscar Ferreira
Arquitetura



Plantas

12 tipologias

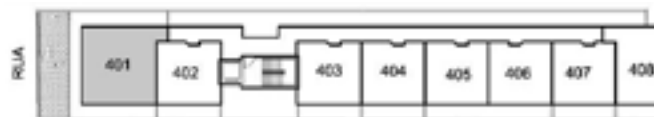
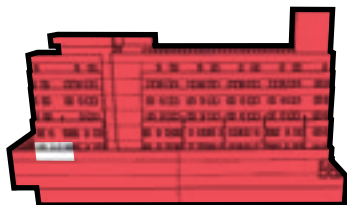
<p>Tipologia 1 Apto. 401 área privativa total = 112,06m².</p>	<p>Tipologia 2 Apto. 402 a 407 área privativa total com variações entre 41,81m², 42,28m², 41,35m², 41,20m², 41,09m² e 40,94m².</p>	<p>Tipologia 3 Apto. 408 área privativa total = 41,16m².</p>	<p>Tipologia 4 Apto. 501 área privativa total = 48,90m².</p>
<p>Tipologia 5 Apto. 502 a 507 área privativa total com variações entre 32,55m², 32,62m², 32,20m² e 32,11m².</p>	<p>Tipologia 6 Apto. 508 área privativa total = 34,15m².</p>	<p>Tipologia 7 Apto. 601 e 701 área privativa total = 28,91m².</p>	<p>Tipologia 8 Apto. 602/3/4/5/6 e 702/3/4/5/6 área privativa total com variações entre 29,10m², 28,79m² e 28,66m².</p>
<p>Tipologia 9 Apto. 607 e 707 área privativa total = 27,56m².</p>	<p>Tipologia 10 Apto. 801 área privativa total = 48,37m².</p>	<p>Tipologia 11 Apto. 802 a 806 área privativa total com variações entre 57,37m², 57,46m², 56,86m², e 56,75m².</p>	<p>Tipologia 12 Apto. 807 área privativa total = 41,49m².</p>

Tipologia 1

UNIDADE 401 – opção 1

área privativa coberta = 48,90m² – área privativa descoberta = 63,16m²

área privativa total = 112,06m²

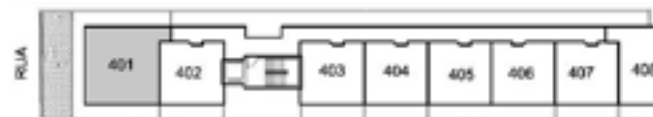
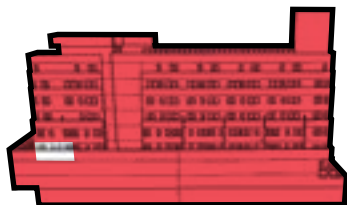


Tipologia 1

UNIDADE 401 – opção 2

área privativa coberta = 48,90m² – área privativa descoberta = 63,16m²

área privativa total = 112,06m²

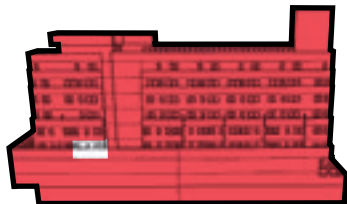


Tipologia 2

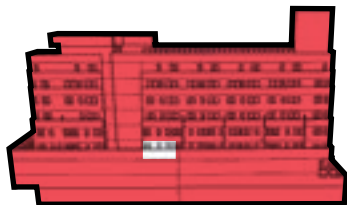
UNIDADE 402

área privativa coberta = 32,55m² – área privativa descoberta = 9,26m²

área privativa total = 41,81m²



Tipologia 2



UNIDADE 403

área privativa coberta = 32,62m² – área privativa descoberta = 9,66m²

área privativa total = 42,28m²



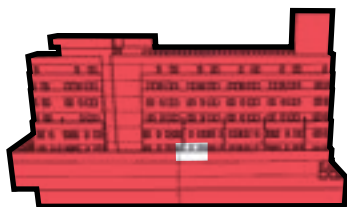
MAPA CHAVE - 4º PVTO

Tipologia 2

UNIDADE 404

área privativa coberta = 32,20m² – área privativa descoberta = 9,15m²

área privativa total = 41,35m²



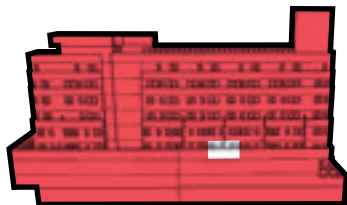
MAPA CHAVE - 4º PVTO

Tipologia 2

UNIDADE 405

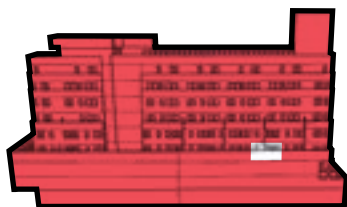
área privativa coberta = 32,20m² – área privativa descoberta = 9,00m²

área privativa total = 41,20m²



MAPA CHAVE - 4º PVTO

Tipologia 2



UNIDADE 406

área privativa coberta = 32,20m² – área privativa descoberta = 8,89m²

área privativa total = 41,09m²

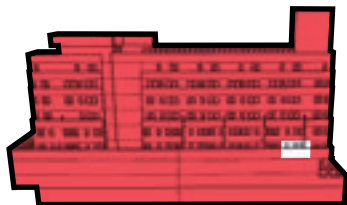


Tipologia 2

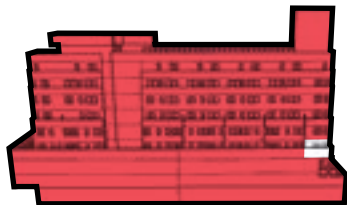
UNIDADE 407

área privativa coberta = 32,11m² – área privativa descoberta = 8,83m²

área privativa total = 40,94m²



Tipologia 3



UNIDADE 408

área privativa coberta = 34,15m² – área privativa descoberta = 7,01m²

área privativa total = 41,16m²

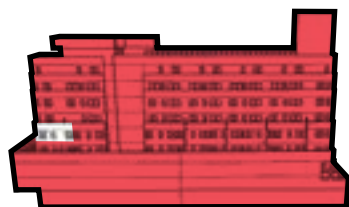


MAPA CHAVE - 4ª PVTO

Tipologia 4

UNIDADE 501

área privativa = 48,90m²

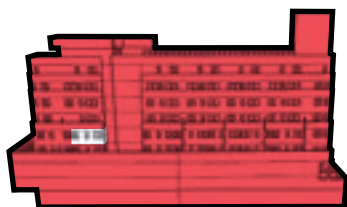


MAPA CHAVE - 5ª PVTO

Tipologia 5

UNIDADE 502

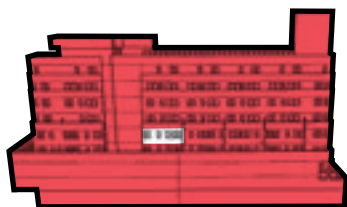
área privativa = 32,55m²



Tipologia 5

UNIDADE 503

área privativa = 32,62m²

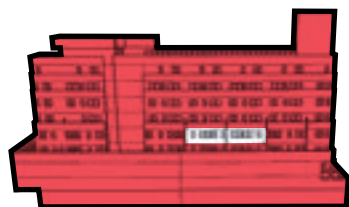


MAPA CHAVE - 5ª PVTO

Tipologia 5

UNIDADES 504 E 505

área privativa = 32,20m²

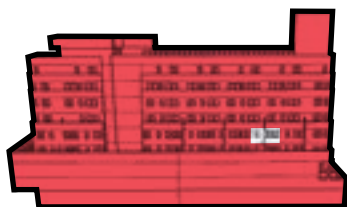


MAPA CHAVE - 5ª PVTO

Tipologia 5

UNIDADE 506

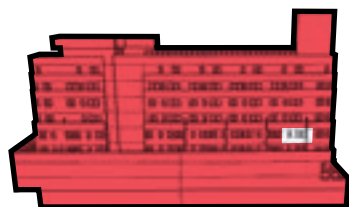
área privativa = 32,20m²



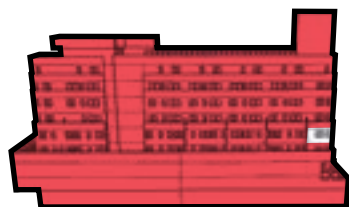
Tipologia 5

UNIDADE 507

área privativa = 32,11m²



Tipologia 6



UNIDADE 508

área privativa = 34,15m²

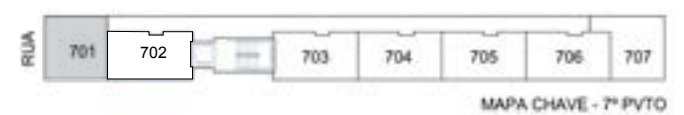
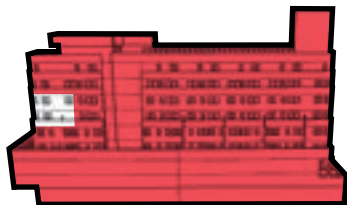


MAPA CHAVE - 5ª PVTO

Tipologia 7

UNIDADES 601 e 701

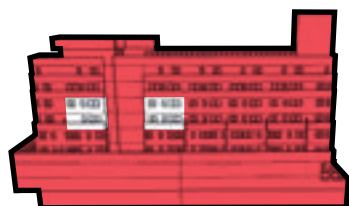
área privativa = 28,91m²



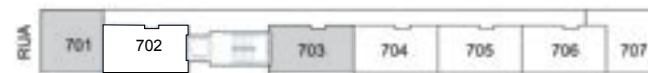
Tipologia 8

UNIDADES 602, 603, 702 E 703

área privativa = 29,10m²



MAPA CHAVE - 6º PVTO

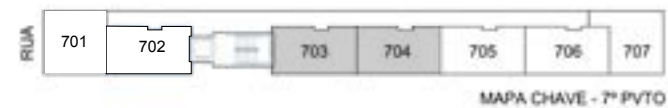
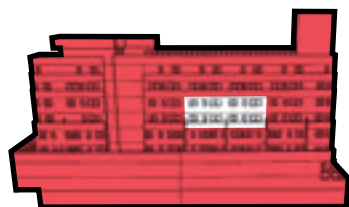


MAPA CHAVE - 7º PVTO

Tipologia 8

UNIDADES 604, 605, 704 E 705

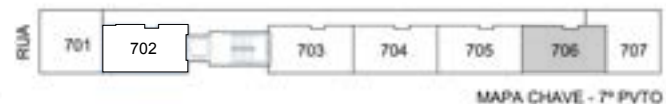
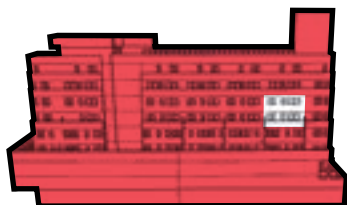
área privativa = 28,79m²



Tipologia 8

UNIDADES 606 E 706

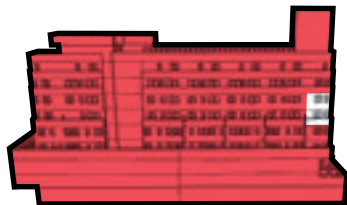
área privativa = 28,66m²



Tipologia 9

UNIDADES 607 E 707

área privativa = 27,56m²

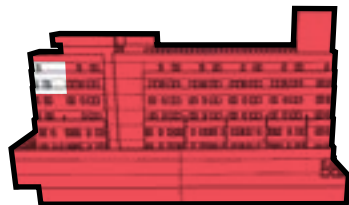


Tipologia 10

UNIDADE 801 – DUPLEX

área privativa 1º nível = 27,92m² – área privativa 2º nível = 20,45m²

área privativa total = 48,37m²



Tipologia 11

UNIDADE 802 – DUPLEX

área privativa coberta 1º nível = 27,17m² – área privativa coberta 2º nível = 25,48m²

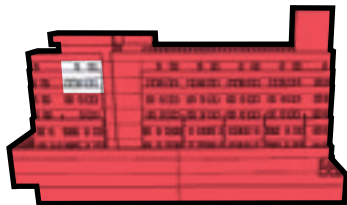
área privativa descoberta 2º nível = 4,72m² – área privativa total = 57,37m²



1º nível



2º nível



MAPA CHAVE - 8º PVTO

Tipologia 11

UNIDADE 803 – DUPLEX

área privativa coberta 1º nível = 27,28m² – área privativa coberta 2º nível = 25,54m²

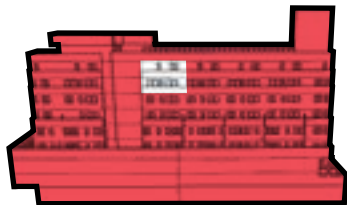
área privativa descoberta 2º nível = 4,64m² – área privativa total = 57,46m²



1º nível



2º nível



MAPA CHAVE - 8º PVTO

Tipologia 11

UNIDADE 804, 805 – DUPLEX

área privativa coberta 1º nível = 26,99m² – área privativa coberta 2º nível = 25,23m²

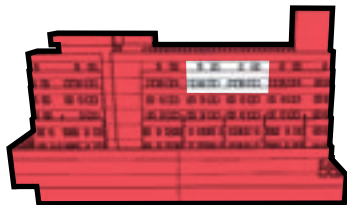
área privativa descoberta 2º nível = 4,64m² – área privativa total = 56,86m²



1º nível



2º nível



MAPA CHAVE - 8º PVTO

Tipologia 11

UNIDADE 806 – DUPLEX

área privativa coberta 1º nível = 26,88m² – área privativa coberta 2º nível = 25,23m²

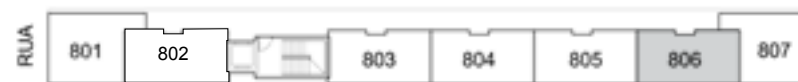
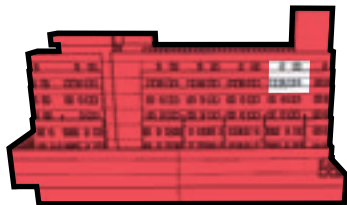
área privativa descoberta 2º nível = 4,64m² – área privativa total = 56,75m²



1º nível



2º nível



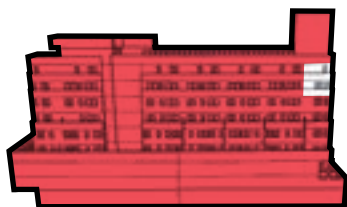
MAPA CHAVE - 8º PVTO

Tipologia 12

UNIDADE 807 – DUPLEX

área privativa 1º nível = 24,49m² – área privativa 2º nível = 17,00m²

– área privativa total = 41,49m²



Padrão Segenco

Combo por unidade

Bicicletário

1
vaga
por
apto.



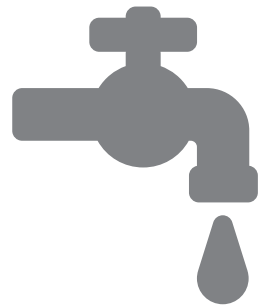
1
vaga de
garagem por
apto. de
1 quarto



2
vagas de
garagem por
apto. de
2 quartos



Medição
individual de
água



Opção de
escolher seu
apto. com
ou sem vaga
de garagem



Opção de
escolher seu
apto. com
ou sem área
privativa ou
varanda.



Padrão Segenco

Serviços compartilhados

Vaga para caminhão médio (até 4ton) para descarregar seus pertences dentro do edifício



Safe home



Laundry Share



Office-Room



Ciclovia na porta



Preparado para Condomínio inteligente



Acessibilidade para P.N.E.



Vagas coletivas para táxi e transporte via app + estação de abastecimento para automóveis elétricos



Padrão Segenco

Lazer compartilhado

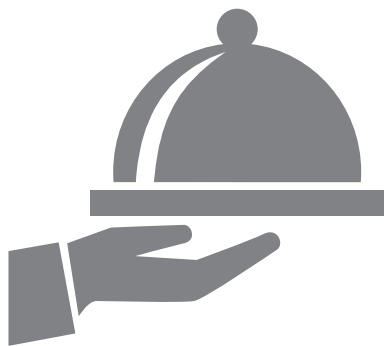
Piscina de raia



Espaço Fitness

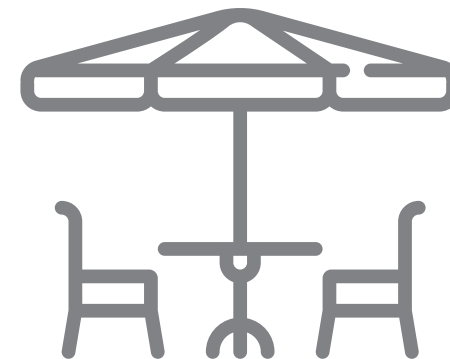


Espaço Gourmet



TAP

Outdoor Gourmet



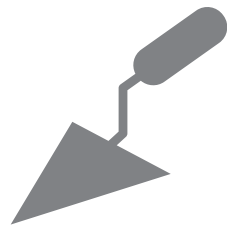
Padrão Segenco

Acabamentos do apto.

Sala e cozinha

Piso laminado ou porcelanato

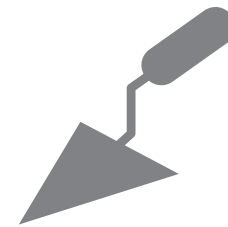
Bancada em granito preto



Banheiro

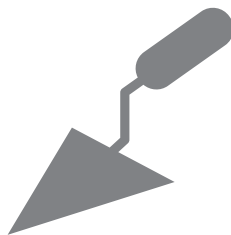
Piso em porcelanato

bancadas em granito preto



Quartos

Piso laminado
ou porcelanato



Opção de customização dos acabamentos e metais de acordo com cada cliente, mediante projeto e aprovação de alteração dos custos. Consulte.

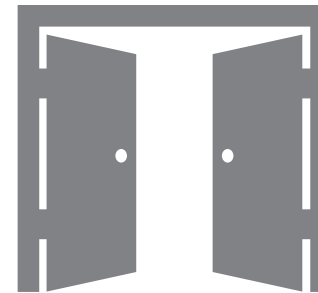
Padrão Segenco

Acabamentos das áreas comuns

Fachada em pele de vidro,
cerâmica e textura
tipo ecogranito



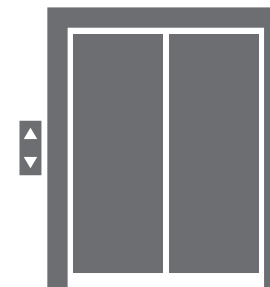
Portaria decorada



Janelas em alumínio



Elevador com cabine
100% em inox



Padrão Segenco

Plantas artísticas – aptos. tipo

Apto. tipo – sala conjugada



Apto. tipo - banheiro



Apto. tipo - quarto



Padrão Segenco

Plantas artísticas – aptos. duplex

Apto. duplex – sala conjugada



Apto. duplex – sala conjugada



Apto. duplex – quarto Casal



Apto. duplex – quarto solteiro



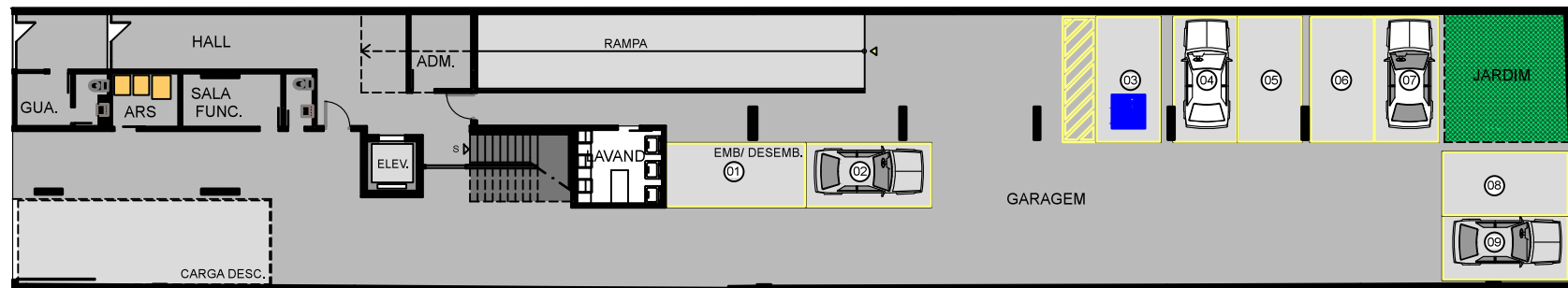
Apto. duplex – varanda



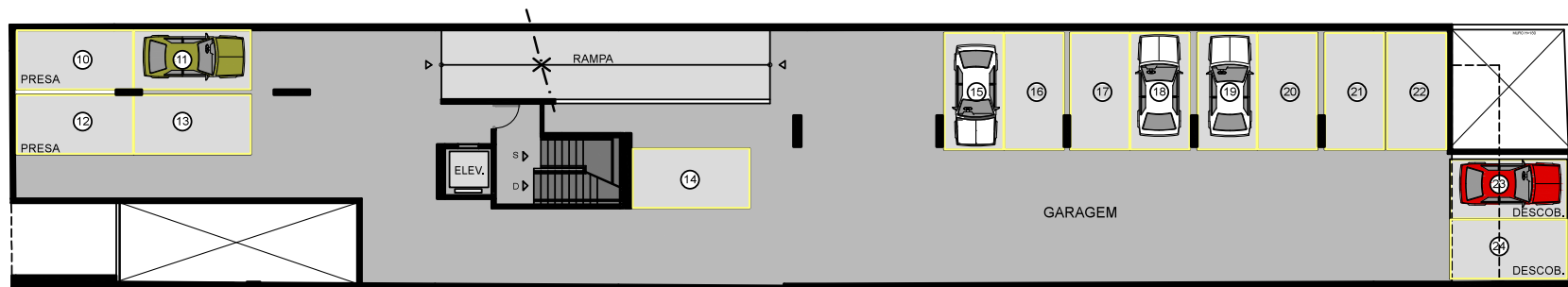
Padrão Segenco

Plantas artísticas - áreas comuns: garagens

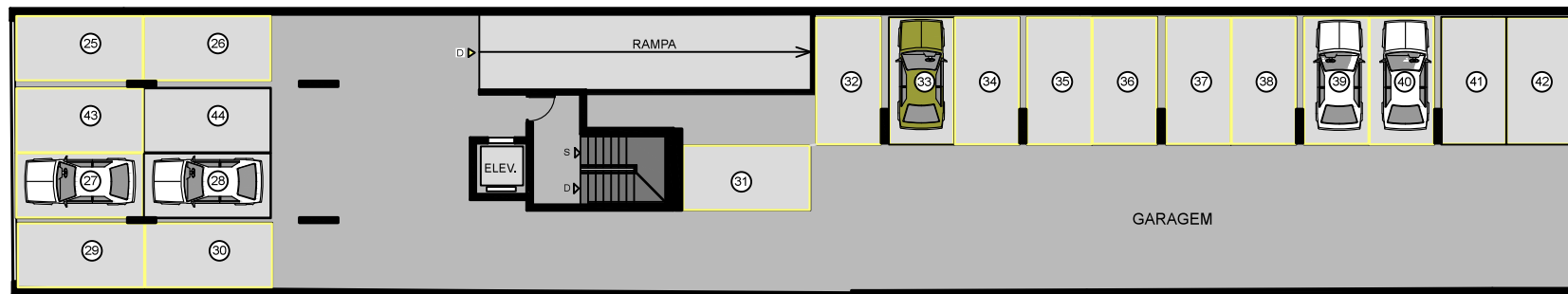
Garagem - 1º pavimento



Garagem - 2º pavimento



Garagem – 3º pavimento



Padrão Segenco

Plantas artísticas - áreas comuns:

Bicicletário



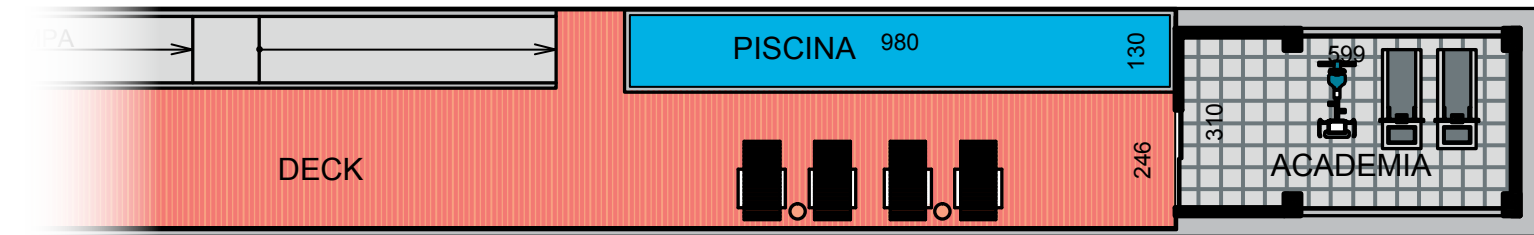
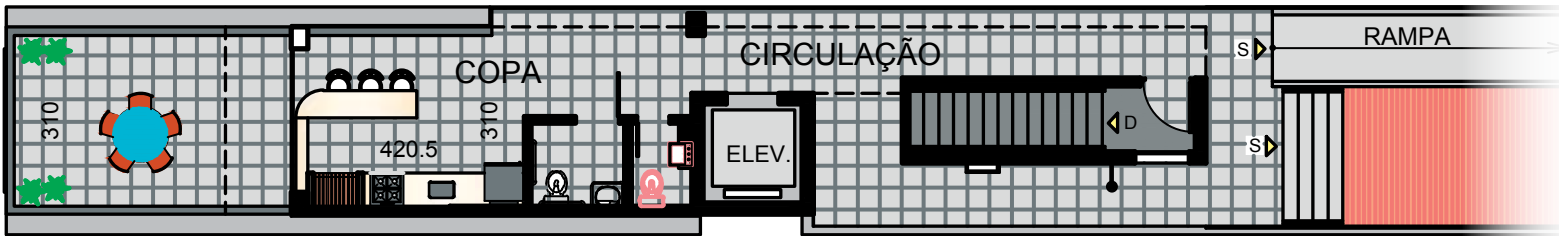
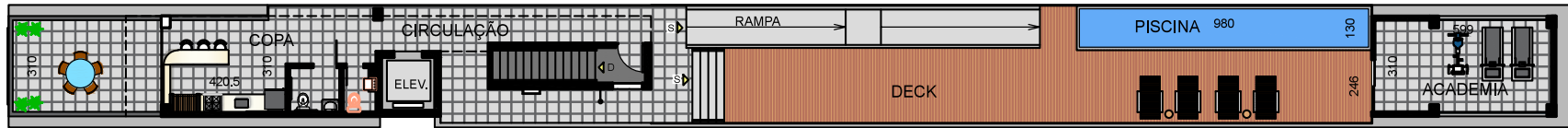
Padrão Segenco

Plantas artísticas - áreas comuns: portaria



Padrão Segenco

Plantas artísticas - áreas comuns: Roof Play



Padrão Segenco

Plantas artísticas - áreas comuns:

piscina de raia



Padrão Segenco

Plantas artísticas - áreas comuns:

Espaço Gourmet



Padrão Segenco

Plantas artísticas - áreas comuns:

Espaço Fitness



As imagens desta peça publicitária são meramente de caráter ilustrativo, bem como os móveis, equipamentos, acessórios e paisagismo. Os materiais de acabamento constantes no memorial descritivo anexo ao contrato prevalecem sobre estas ilustrações.

* As opções de planta e acabamento customizado deverão ser definidas no prazo estabelecido pela CONSTRUTORA SEGENCO conforme contrato de compra e venda, seguindo o cronograma de obra. Consulte condições e valores com a construtora.

Registro de incorporação nº 327588

6º Ofício de Registro de Imóveis de Belo Horizonte - MG.

FAÇA UM
BOM NEGÓCIO
DIRETO COM
A CONSTRUTORA

31 **2520 4900**

31 **99122 0630**

www.ysaresidence.com.br



Rua Camapuan, 773
Grajaú
Belo Horizonte - MG
31 3371 1616

segenco@segenco.com.br
www.segenco.com.br

Empresa certificada
NBR ISO 9001 e SIAC - PBQP-H NÍVEL A
Associada às entidades
Sinduscon-MG e Seconci-MG



DO TAMANHO

**DO
SEU**

estilo

**PRÁTICO,
— COMO SUA —
VIDA**