

monTerre  
CONSTRUTORA

*Transformamos  
projetos de vida  
em realidade.*







**25**  
anos de história.

**93%**  
índice de satisfação  
de nossos clientes.

Mais de  
**60.000m<sup>2</sup>**  
construídos.

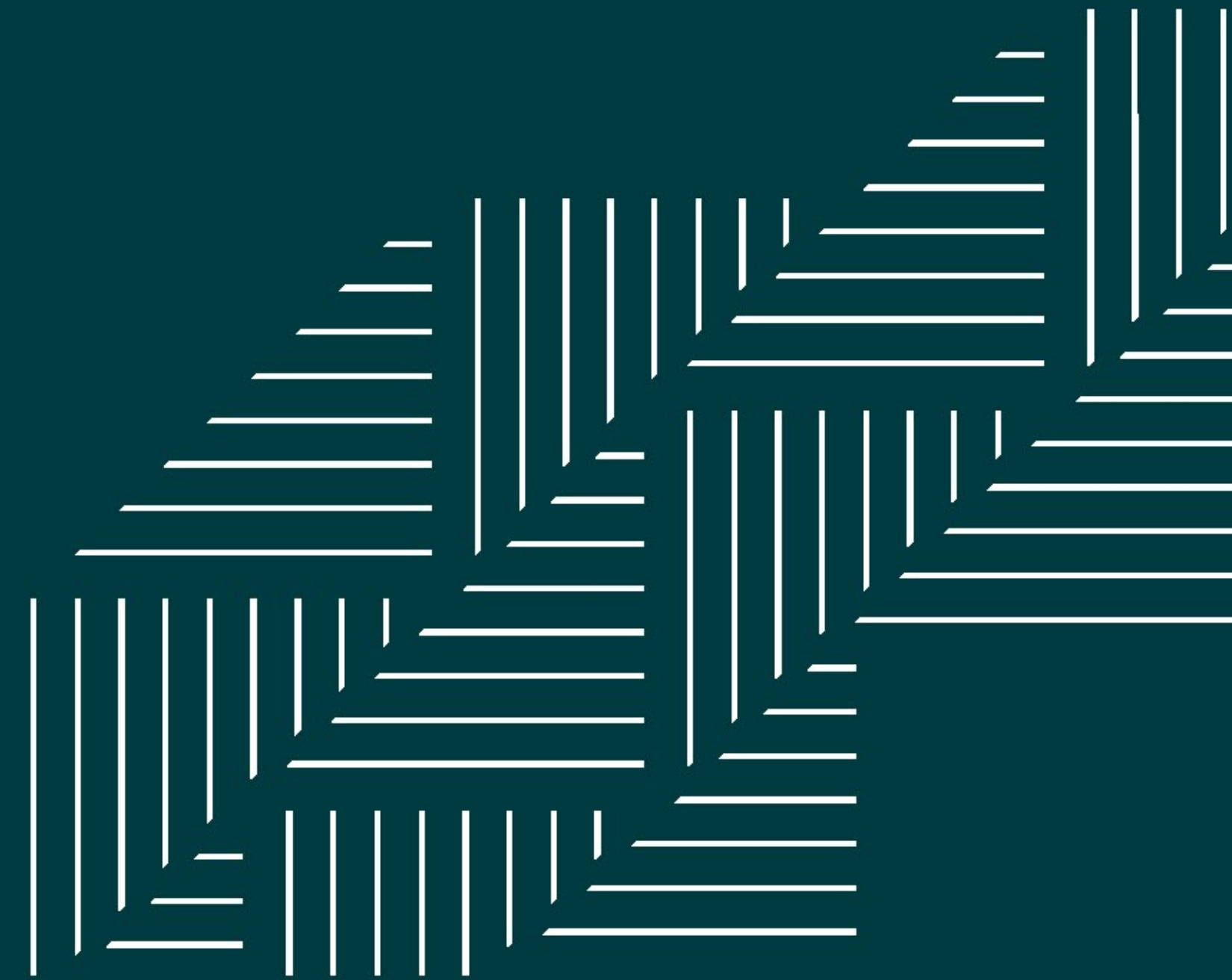
Mais de **220**  
apartamentos  
construídos.





*Toda etapa é importante.  
Toda mudança é bem-vinda.*

- ▶ Alto padrão de acabamento.
- ▶ Projetos inteligentes, pensados com cuidado para o bem-estar dos moradores, segurança e funcionalidade.
- ▶ Relacionamento próximo com os clientes e constante análise e revisão de nossos processos para um atendimento de excelência.





ÚLTIMOS EMPREENDIMENTOS ENTREGUES



Rua Luz, 121 - Serra

Alto Luxo

20 unidades

4 quartos - 172m<sup>2</sup> a 183m<sup>2</sup>

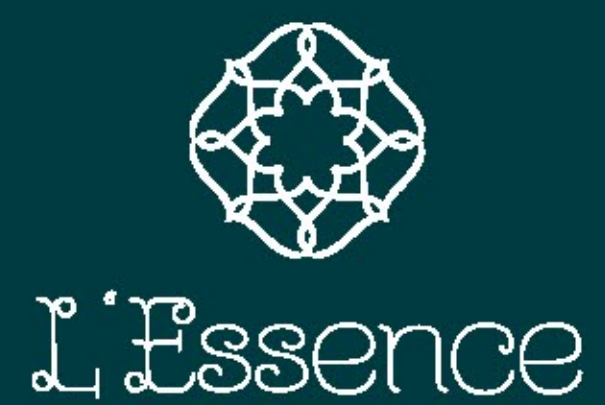
Lazer Completo

Última unidade à venda: cobertura





ÚLTIMOS EMPREENDIMENTOS ENTREGUES



Rua Marquês de Paranaguá, 287 - Santo Antônio

Alto Luxo

14 unidades

4 quartos - 134m<sup>2</sup> a 154m<sup>2</sup>

Lazer Diferenciado

Últimas 2 unidades à venda





ÚLTIMOS EMPREENDIMENTOS ENTREGUES



Rua João Antônio Cardoso, 435 - Ouro Preto

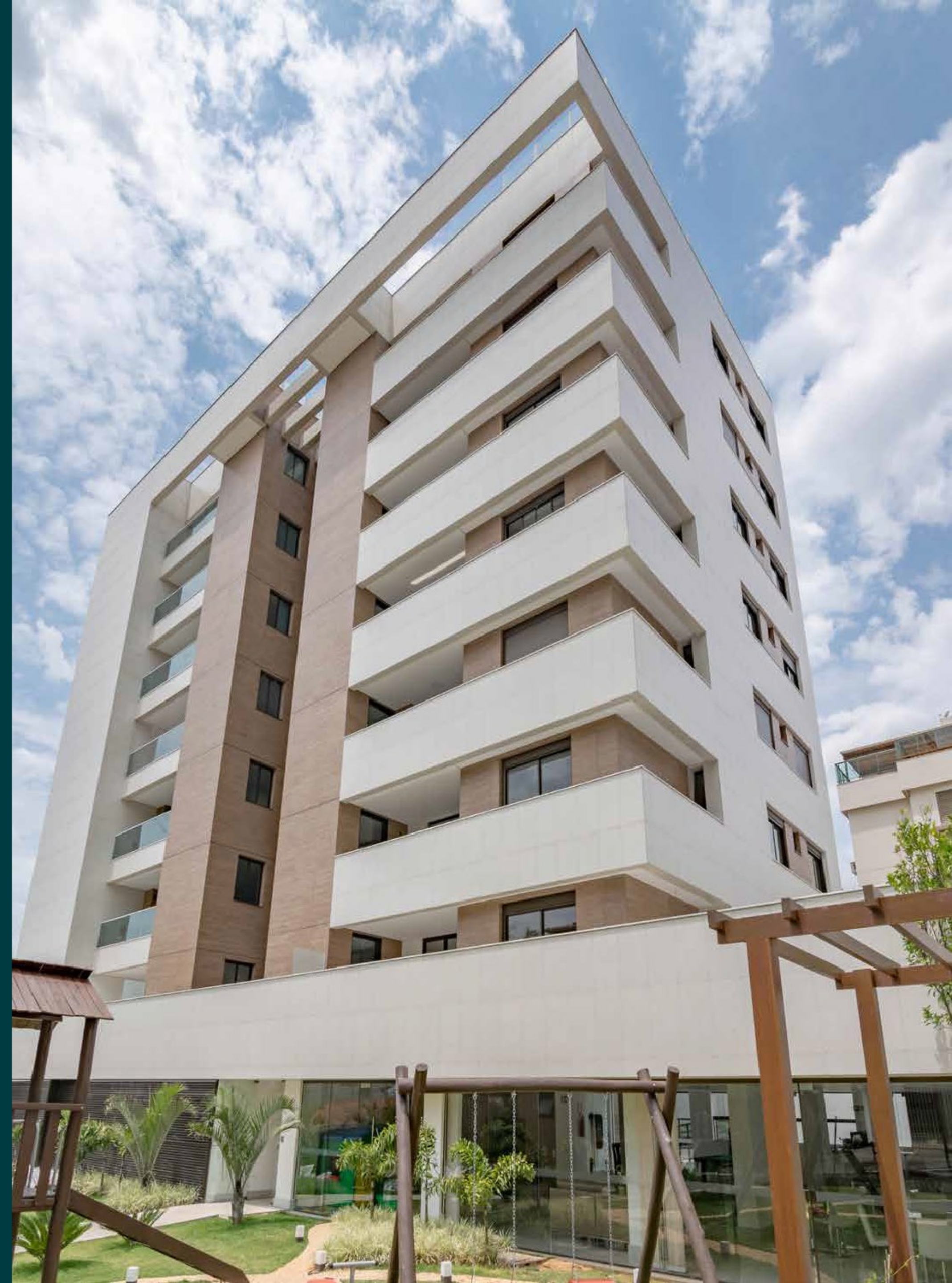
Alto Luxo

14 unidades

4 quartos - 122m<sup>2</sup> a 128m<sup>2</sup>

Lazer Diferenciado

Últimas unidades à venda





ÚLTIMOS EMPREENDIMENTOS ENTREGUES



Rua Gonçalves Dias, 745 - Savassi

Alto Luxo

32 unidades

1, 2 e 3 quartos

Condomínio econômico

Últimas unidades à venda





ÚLTIMOS LANÇAMENTOS

# Isla Victoria

Rua Tomé de Souza, 385 - Funcionários

Alto Luxo

10 unidades

4 suítes - 186m<sup>2</sup> a 201m<sup>2</sup>

1 apartamento por andar

Lazer Premium

Entrega em março de 2020





ÚLTIMOS LANÇAMENTOS



**MONTMARTRE**

Rua Grão Pará, 486 - Santa Efigênia

Alto Luxo

24 unidades

2 ou 3 quartos

Plantas flexíveis

Lazer diferenciado

Entrega em junho de 2021



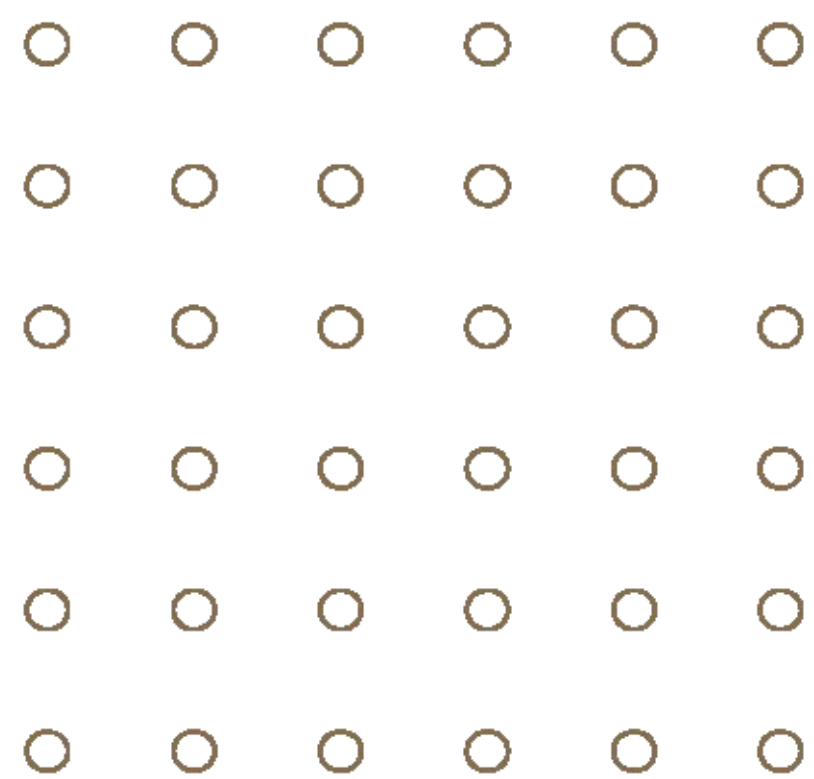


L A N Ç A M E N T O

M O N T P A R N A S S E



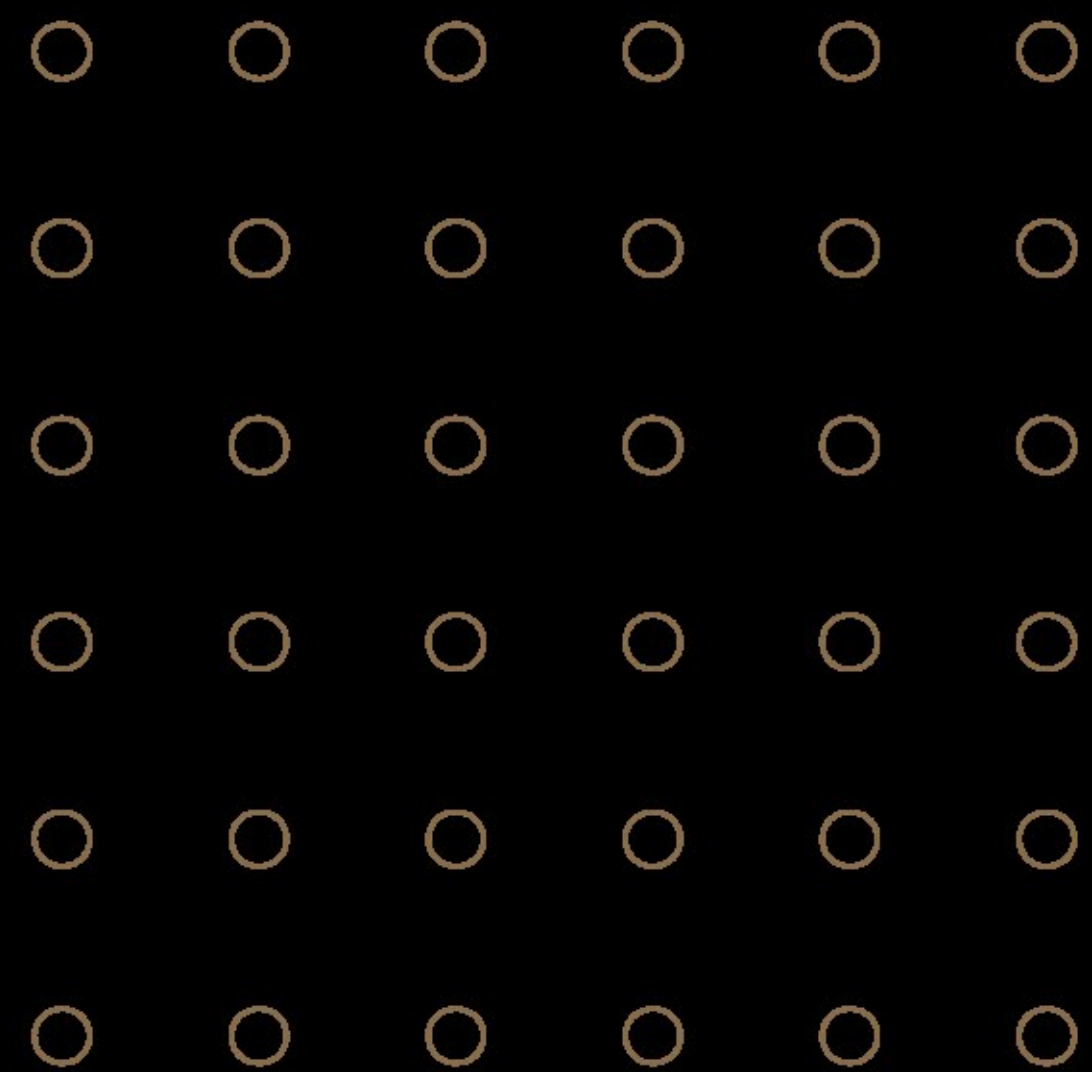
PENSADO  
EM TODOS  
OS **DETALHES.**



**ANCHIETA - BH**  
Rua Cassiporé, 405







Alto **Luxo**

**28** apartamentos

**4** quartos

Plantas de **167** a **184m<sup>2</sup>**

Lazer **Completo**





PROJETO DE ARQUITETURA DE  
**OSCAR FERREIRA**

DECORAÇÃO DAS ÁREAS COMUNS POR  
**GRAZIELLA NICOLAI**





Gourmet com forno a lenha e chopeira





Pergolado





Piscina coberta e climatizada com raia de 25m





Sauna





SPA





Amplo salão de festas climatizado com home cinema, bar e varanda





Amplo salão de festas climatizado com home cinema, bar e varanda





Hall de entrada





Fitness climatizado





Piscina climatizada com prainha





Quadra





Jogos





Kids





Playground





Espaço Pets





Bicicletário





Espaço Beleza



# Pilotis







Sala e Varanda Gourmet final 02





Sala final 02





Varanda Gourmet final 02





Cozinha final 02





Suíte Máster final 02



# Planta tipo final 02

167m<sup>2</sup>

2 suítes

2 semissuítes





# Planta tipo final 02

167m<sup>2</sup>

sala ampliada

3 suítes







Sala final 01





Varanda Gourmet final 01





Cozinha final 01





Suíte Máster final 01



# Planta tipo final 01

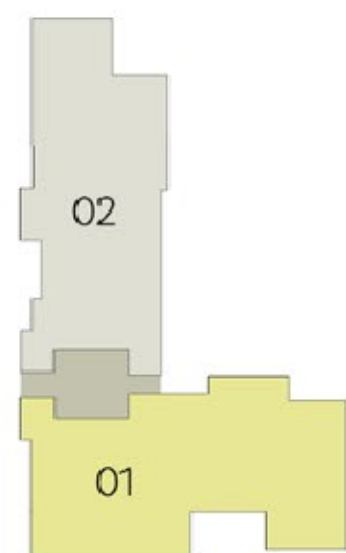
184m<sup>2</sup>

2 suítes

2 semissuítes

2 elevadores sociais e 1 de serviço com código de segurança

RUA PENAFIEL



RUA CASSIPORÉ



Hall social privativo

Piso vinílico com manta acústica na área íntima

Churrasqueira opcional

Varanda Gourmet integrada à sala e à cozinha

Janelas com venezianas integradas



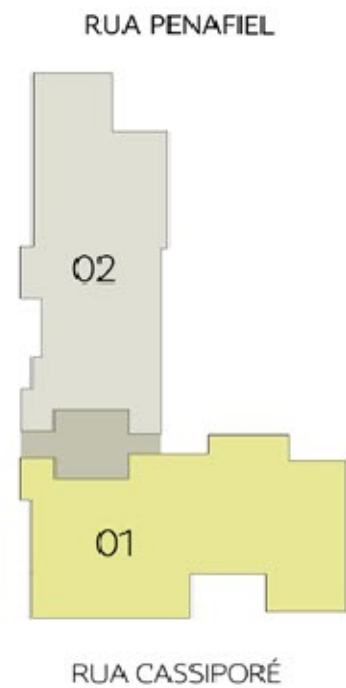
# Planta tipo final 01

**184m<sup>2</sup>**

sala ampliada

**3 suítes**

2 elevadores sociais e 1 de serviço com código de segurança



Churrasqueira opcional

Janelas com venezianas integradas



○ ○ ○

## **SUSTENTABILIDADE**

○ ○ ○

○ ○ ○

**Poço artesiano** para atender irrigação de jardins e limpeza de áreas comuns.

○ ○ ○

**Aquecimento solar** com auxiliar a gás.

○ ○ ○

○ ○ ○

**Água e gás** individualizados com medidores instalados.

**Fachada aerada** - mais conforto térmico e acústico.

**Piso epóxi** na garagem - mais economia na limpeza.

**Sistema automático** para irrigação de jardins.

**Iluminação de LED** e torneiras com temporizador nas áreas comuns.



○ ○ ○

## **TECNOLOGIA E COMODIDADE**

○ ○ ○

**Controle de acesso** por biometria no Fitness, no deck da piscina descoberta e na área da piscina coberta.

○ ○ ○

○ ○ ○

**Aplicativo Monterre** para gestão do condomínio.

○ ○ ○

○ ○ ○

**Bicicletário** com ferramentas compartilhadas, suporte para manutenção de bike e compressor de ar.

**Wi-Fi** no pilotis/lazer.

**Tomadas USB** nos apartamentos.

**Manta acústica** nos quartos.

Vagas para **visitantes**.

**Garagem funcional** com pré-disposição para recarga de carro elétrico e protetores de impacto.

Hall social privativo **dos apartamentos**.

**3 Elevadores**, sendo 1 de Serviço e 2 Sociais (1 para cada hall social).



- ○ ○ **SEGURANÇA**

- ○ ○ **Gerador de energia** para atender ao sistema de segurança, elevador de serviço e acessos de pedestres e de veículos.

- ○ ○ **Elevadores com código** de segurança.

- ○ ○ **Fechadura eletromagnética com biometria** no acesso de pedestres.

Portaria **24hs.**

**Eclusa** para acesso de pedestres.

Sistema de IVA **com alarme.**

**Aplicativo** com circuito interno de câmeras de monitoramento.



netimóveis 